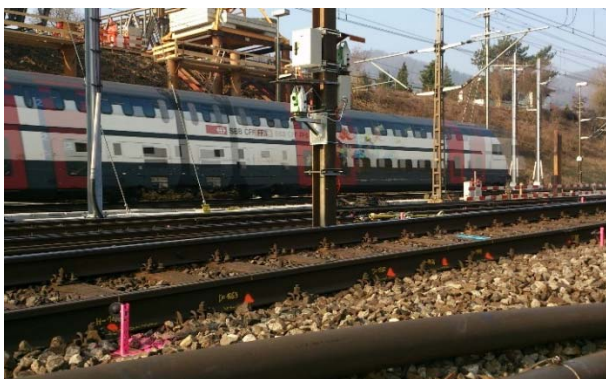


## Planen, bauen, vermessen und beraten für heute und die Zukunft.



Wir sind ein renommiertes Ingenieurunternehmen mit Hauptsitz in Chur. Unsere Kernkompetenzen liegen in den Bereichen Infrastrukturbau, Wasserkraft, Vermessung und Bauherrenunterstützung.

Unter der Gruppe Pini Swiss Engineers sind wir mit 250 Fachleuten vereint und decken ein umfassendes Dienstleistungsspektrum des Bauingenieurwesens ab.

Group Pini Swiss Engineers  
**straub ag**

Für unseren Hauptsitz **Chur** suchen wir einen

### **Leiter Spezialvermessung** (m/w)

Vermessungsingenieur ETH/FH

#### **Ihr Tätigkeitsgebiet**

Sie sind für die fachliche, personelle und administrative Leitung von einfacheren bis komplexen Projekten in der Ingenieur- und Spezialvermessung verantwortlich. Sie betreuen aktiv unsere Kunden und sind für die Akquisitionstätigkeit in der Spezialvermessung zuständig.

#### **Ihr Profil**

Sie bringen Berufserfahrung als Projektleiter von Grossbaustellen in Ingenieur- und Spezialvermessung mit. Sie haben Freude an der Bearbeitung und Leitung von anspruchsvollen Vermessungsprojekten im lokalen, nationalen und internationalen Umfeld.

Initiative, Flexibilität, Teamfähigkeit und selbständiges Arbeiten setzen wir ebenso voraus wie eine hohe Leistungsbereitschaft. Unternehmerisches Denken sowie Flair für optimale Lösungen von technischen Herausforderungen runden Ihre Eigenschaften ab.

#### **Unser Angebot**

Der ganzheitlich konzipierte Aufgabenbereich ermöglicht einer begeisterungsfähigen Fachperson, seine Erfahrung und sein fachspezifisches Wissen zielgerichtet einzusetzen und den eigenen Fachbereich weiter zu entwickeln. Dabei unterstützt Sie ein motiviertes und professionelles Team.

#### **Ihre Perspektiven**

Sie haben die Möglichkeit, sich in spannenden, vielseitigen Aufgabengebieten zu bewegen und sich aktiv an der Entwicklung an einem dynamischen Unternehmen mit Ambitionen für die Zukunft zu beteiligen.

Wenn Sie eine Fachperson sind, die gerne etwas auf die Beine stellt und kundenorientiert zu handeln weiss, dann würden wir Sie gerne kennenlernen.

Markus Gassmann, Geschäftsleiter, Telefon 081 258 40 50, [m.gassmann@straub-ing.ch](mailto:m.gassmann@straub-ing.ch) freut sich auf Ihren Anruf und erteilt Ihnen gerne weitere Informationen.